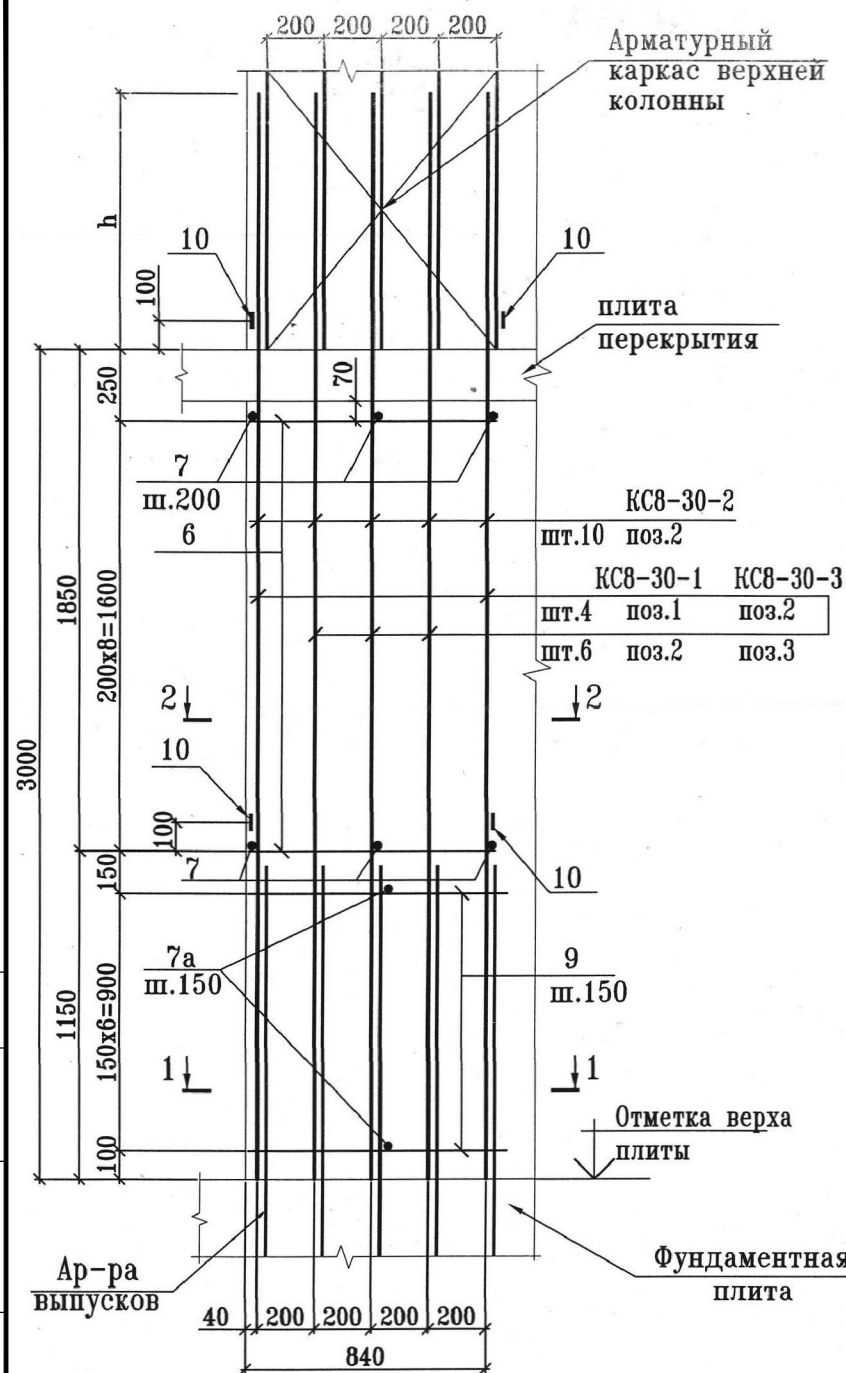


Согласовано:

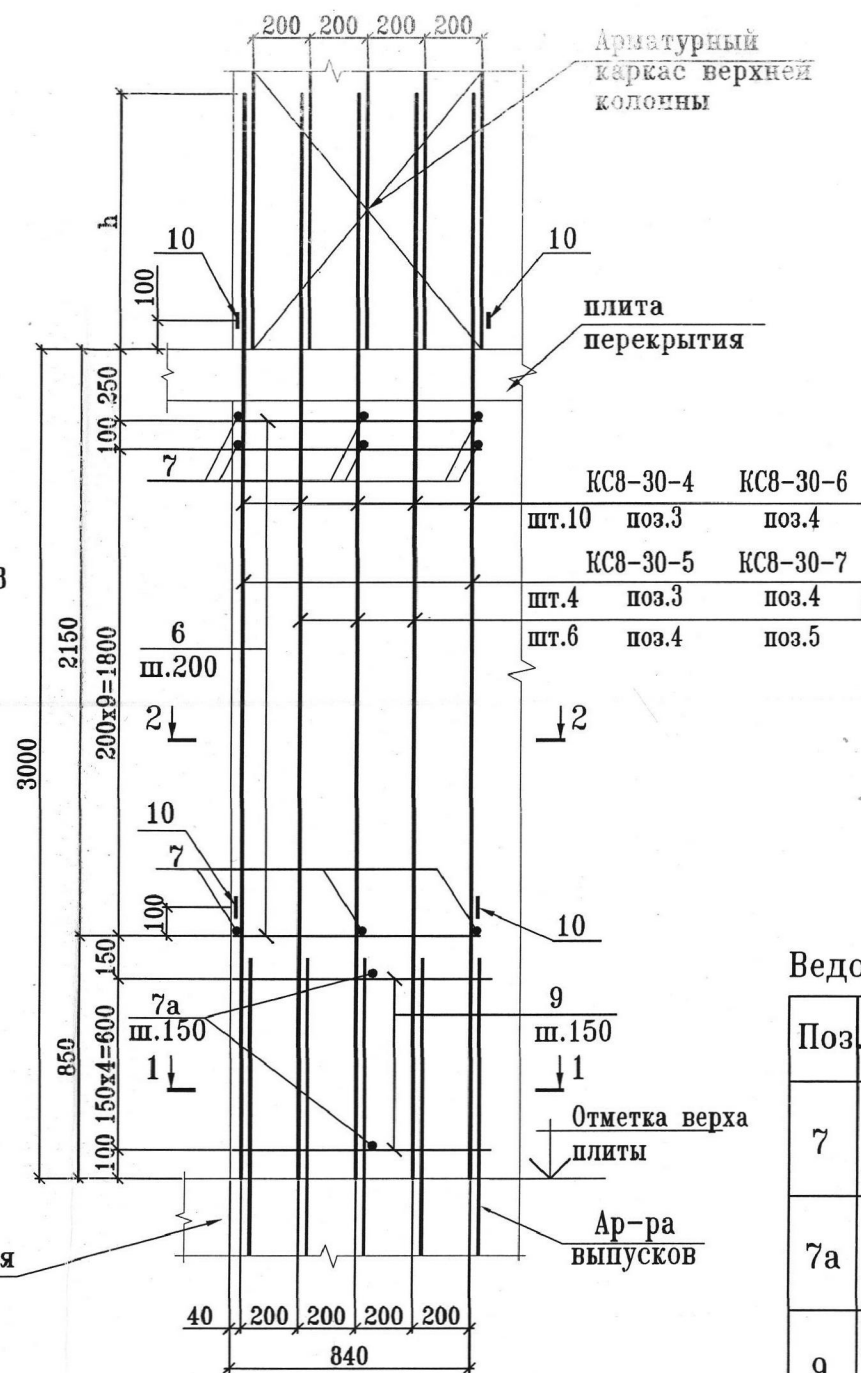
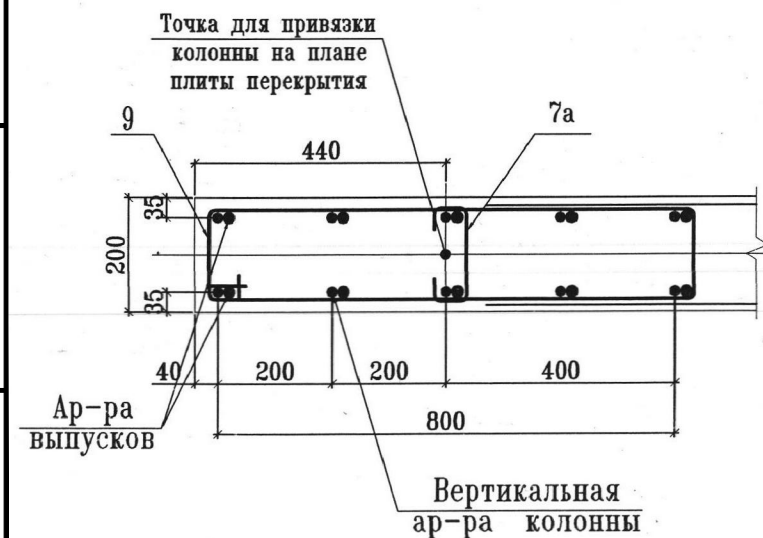
Взам. инв. N

Подпись и дата

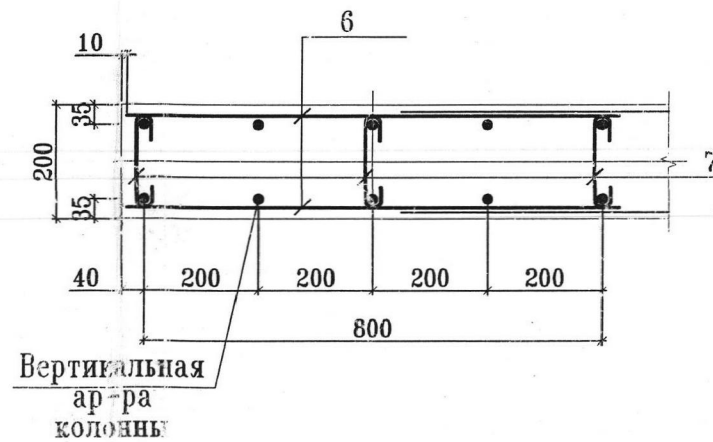
Инв. N подл.



1 - 1



2 - 2



Ведомость деталей

Поз.	Эскиз
7	
7a	
9	

Размеры даны по наружной грани стержня

Арматура	h
ø28	1100
ø25	980
ø20	780
ø16	630
ø12	470

Поз.	Наименование	Количество на колонну КС8-30...							Примечание
		-1	-2	-3	-4	-5	-6	-7	
	<u>Детали</u>								Масса ед., кг
1	ø28 A500C, L=4100	4							19.8
2	ø25 A500C, L=3980	6	10	4					15.32
3	ø20 A500C, L=3780			6	10	4			9.32
4	ø16 A500C, L=3630					6	10	4	5.73
5	ø12 A500C, L=3470							6	3.08
6	ø8 A-I, L=860	18	18	18	22	22	22	22	0.34
7*	ø8 A-I, L=380	27	27	27	33	33	33	33	0.15
7a*	ø8 A-I, L=440	7	7	7	5	5	5	5	0.17
9*	ø8 A-I, L=2370	7	7	7	5	5	5	5	0.94
10	Полоса -4x40, L=180	4	4	4	4	4	4	4	0.23

*) Поз. 7, 7а, 9 см. ведомость деталей.

1. Класс бетона на колонну см. по проекту. Объем бетона учитывается в составе стены.
2. Для фиксации крайних продольных стержней колонны прихватить электродуговой сваркой поз. 7 к поз. 6 без приварки к продольной арматуре (с шагом 400 мм).

09-13-КЖ 02/1

Четырехсекционный многоквартирный жилой дом со встроенно-пристроенными помещениями N15 по ГП в г. Владимир, микрорайон "Юрвец", квартал N7

Секция Б. Вертикальные конструкции. Колонны, стены.

Стадия Р Лист 6 Листов

Арматурная колонна в стене толщиной 200 мм с выпусками. КС8-30-1 ... КС8-30-7

ОАО "Монострой"